



Opdatering til ny software
CK3100LCD / 3200 LS Color

Parrot's produkter kan opdateres med ny software, som i visse tilfælde kan være nødvendigt eller i fremtiden når man har købt en ny telefon som kræver nyeste software version.

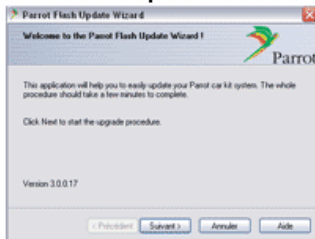
Det er muligt at opdatere kittet når det er installeret i bilen eller før det installeres, som dog kræver at man f.eks. tilslutter det et demopodie.

Denne vejledning kan anvendes til CK3100LCD og kan også anvendes til 3200LS Color.


Technical support

Software updates

Parrot Flash Update Wizard



To facilitate our hands-free car kits upgrade, we have developed the Parrot Flash Update Wizard, an automatic software that will guide you along the upgrade procedure.

 [Download Parrot Flash Update Wizard](#) (it's a ".zip" archive), then uncompress and install it.

NB : currently, the Parrot Flash Update Wizard is only available for Windows systems.

Før Parrot kittet kan opdateres kræver det følgende ting:

- Installation af Parrot Flash update program på Windows baseret PC. En PC med Windows XP anbefales.

Programmet kan downloades fra www.parrot.biz

En PC med Bluetooth indbygget eller en Bluetooth USB dongle, som kan købes i en computerbutik for omkring kr. 150 til kr. 250,-

Køb den med størst rækkevidde. Det anbefales at være så tæt på kittet som muligt, da opdateringen sker hurtigere end hvis afstanden var større.

1. Installer Parrot Flash Update programmet på Windows baseret PC.
2. Isæt USB dongle i USB porten på computeren, men installer ikke nogle drivere selvom der skulle medfølge nogle til denne.
3. Gør Parrot kittet klart til at skulle modtage ny software. (se side 2). Hvis det er monteret i en bil, **så skal man sætte tænding på og lade denne være slået til indtil opdateringen er helt færdig!! Hvis man tilsluttet kittet til en podie, så skal der selvfølgelig også være strøm på hele vejen igennem opdateringen.**
4. Start selve opdateringen på computeren (side3 og fremefter)

Vær opmærksom på at tidligere Parring, overført telefonbog og valgte specialindstillinger mistes og de derfor skal fortages igen efter software opdateringen er fuldendt og kittet er genstartet.



Klargør CK3100LCD eller 3200LS Color til at modtage ny software.

INDSTILLINGER

CK3100LCD vist



Drej på hjulet indtil der står **SETTINGS** eller **INDSTILLINGER**, hvis dansk sprog er valgt, og tryk på knappen i midten for at åbne menuen.

INDSTILLINGER - Avanceret indstilling



Drej på hjulet indtil der står **Advanced settings** eller **Avanceret indstilling**, hvis dansk sprog er valgt, og tryk på knappen i midten for at åbne menuen.

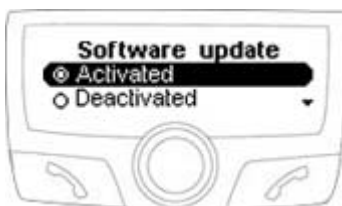
INDSTILLINGER - Avanceret indstilling - Software update



Drej på hjulet indtil der står **Software Update** og tryk på knappen i midten for at åbne menuen.

Stil dig på **Activated (Aktiveret)** og tryk på knappen i midten for at aktivere kittet til at skulle modtage ny software.

Der kan derefter trykkes på den røde læg på knap.

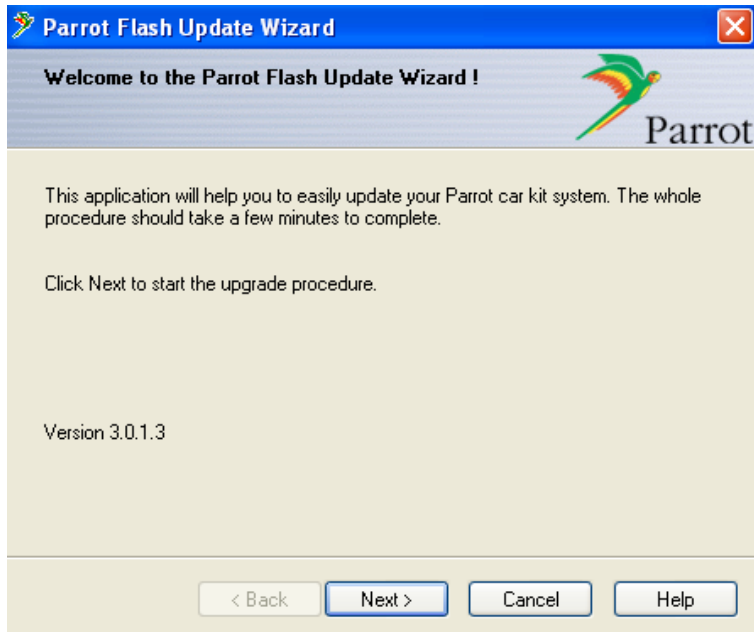


OBS!! Hvis det er et Parrot 3200LS Color kit du har, så vises PIN CODE i displayet. Skriv denne ned til senere brug



Opdatering til ny software
CK3100LCD / 3200 LS Color

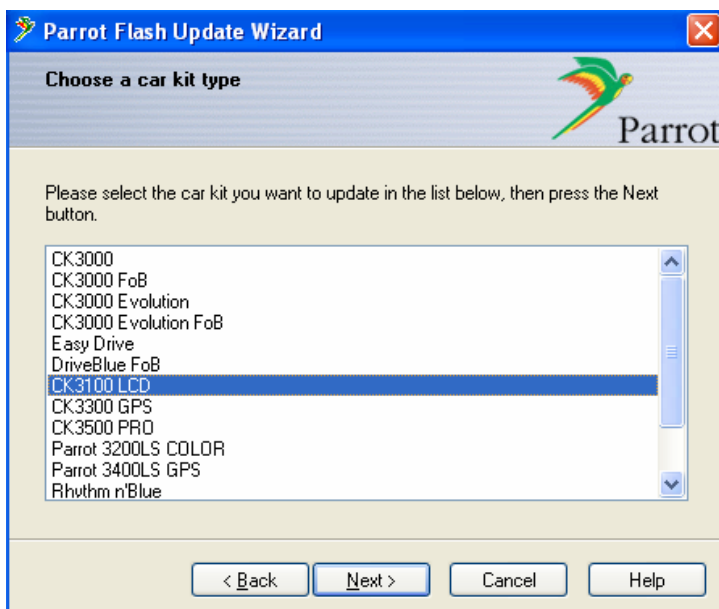
Parrot Flash update Wizard program



Start derefter Parrot Flash Update Wizard programmet som tidligere blev installeret på din pc.

Sørg for at have ONLINE forbindelse til Internettet eller tidligere have donwloadet den nye software til computeren!!

Den viste skærm kommer op og tryk derefter på **Next**



Ved næste skærbillede vælges Parrot kittet CK3100LCD, som markeres så linien bliver på.

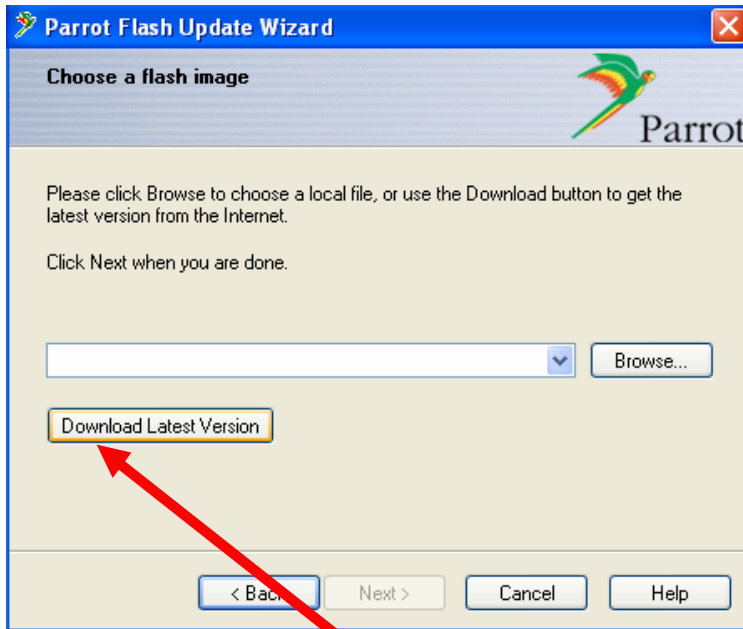
Tryk derefter på **Next**.

Ved 3200LS Color opdatering vælges der selvfølgelig Parrot 3200LS COLOR!!



Opdatering til ny software CK3100LCD / 3200 LS Color

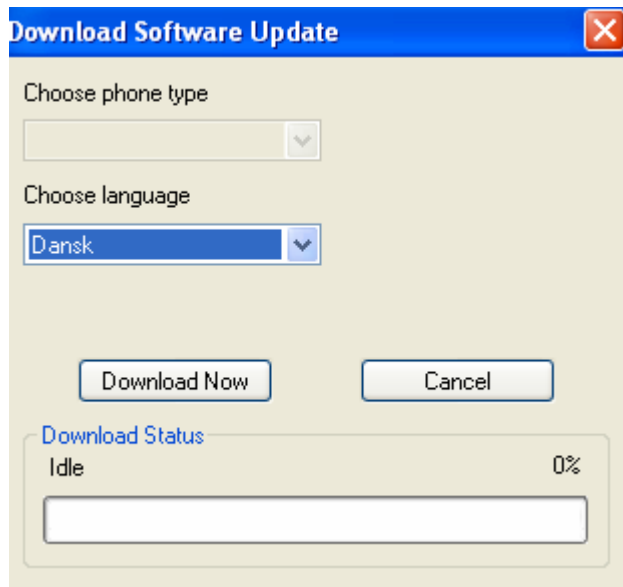
Parrot Flash update Wizard program, fortsat



Tryk på Download Latest version for at hente den nye software fra Internettet.

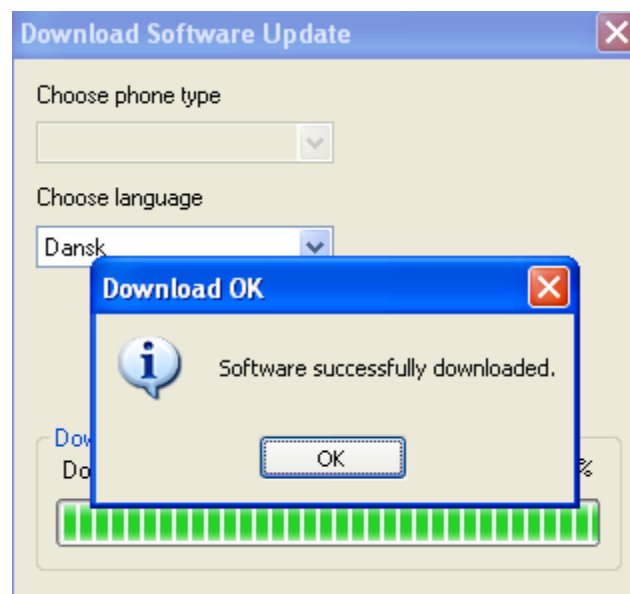
Efter at have trykket på Download latest version, så fremkommer dialogboks med at du skal have forbindelse til Internet.

Hvis du ikke har Online forbindelse til Internettet, så skal opdateringen tidligere være hentet ned. Hvis dette er tilfældet, så tryk på browse for at finde filerne på harddisken på pc'en..



Vælg sprog / region

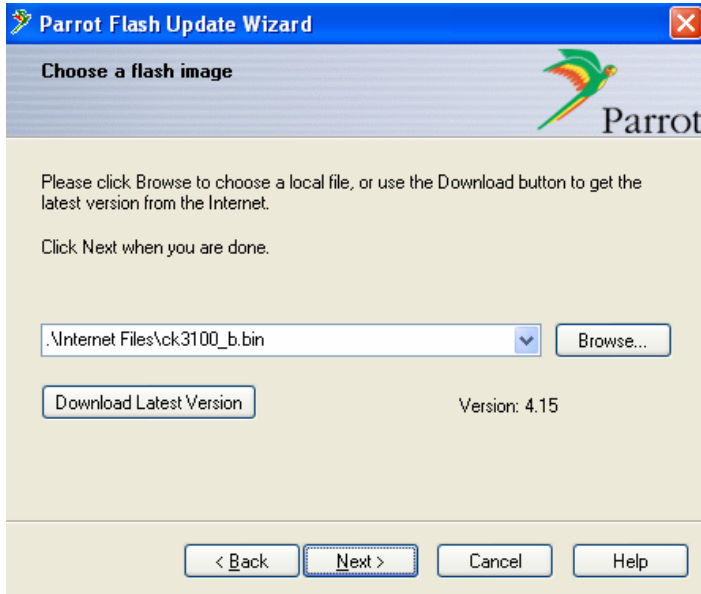
Ved Choose language **Vælg Dansk**





Opdatering til ny software CK3100LCD / 3200 LS Color

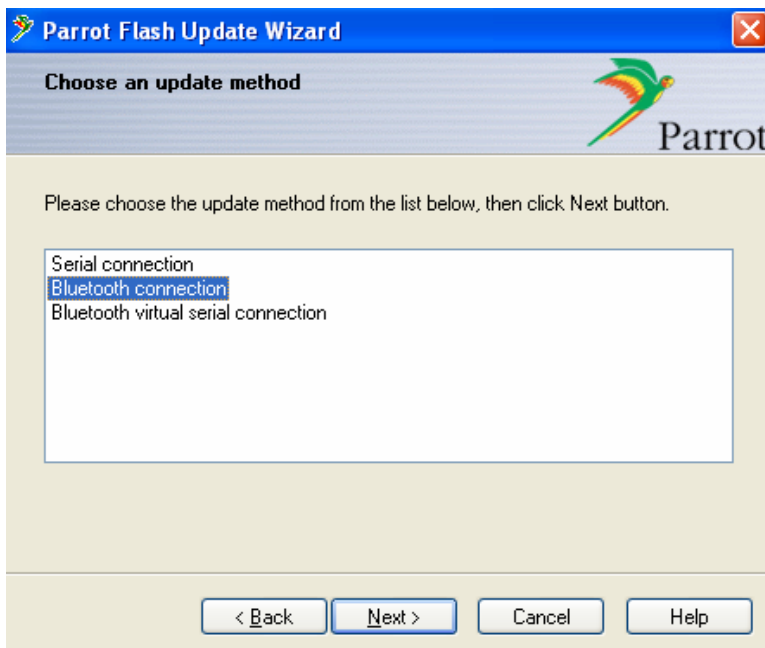
Parrot Flash update Wizard program, fortsat



Nu er selve den nye Software hentet fra Internettet og kittet er stadig klar til at modtage ny software.

Skærbilledet i dette tilfælde viser i dette tilfælde en opdatering til CK3100LCD med nyeste software version 4.15, da denne guide blev lavet.

Tryk på næste for at starte selve opdateringen af kittet med ny software

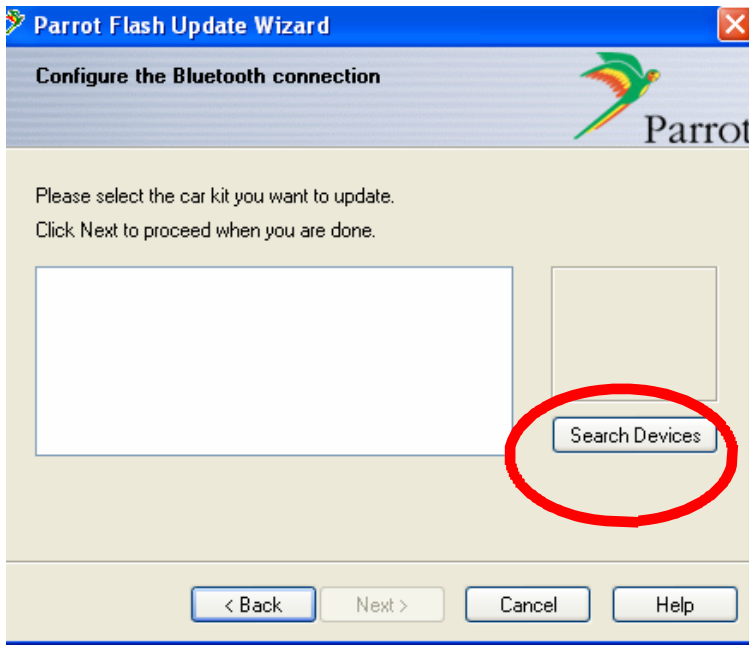


Ved næste skærbillede vælges **Bluetooth connection** (i midten), og tryk derefter på **Next** for at starte overførslen af nye software til kittet.

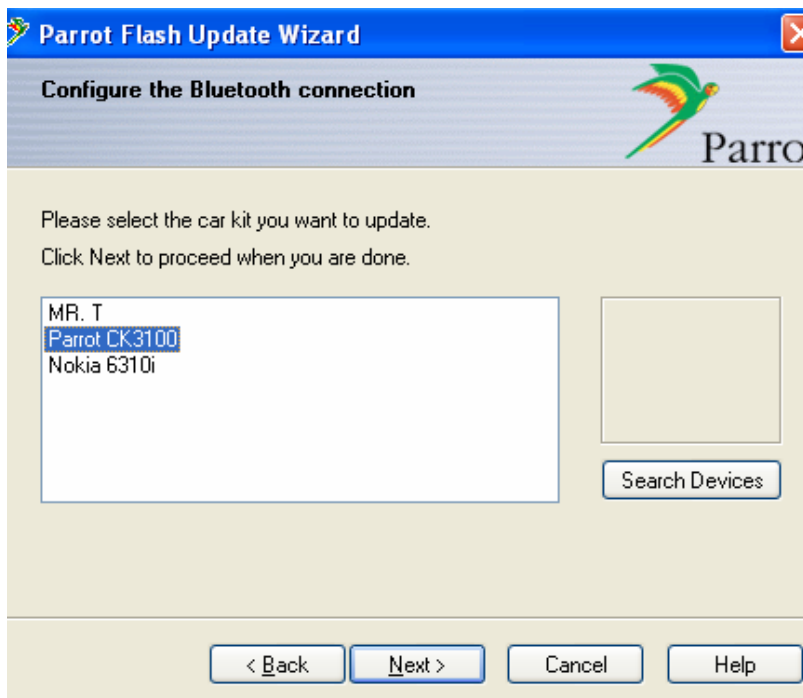


Opdatering til ny software
CK3100LCD / 3200 LS Color

Parrot Flash update Wizard program, fortsat



Tryk derefter på **SEARCH DEVICES** for at finde Parrot kittet.



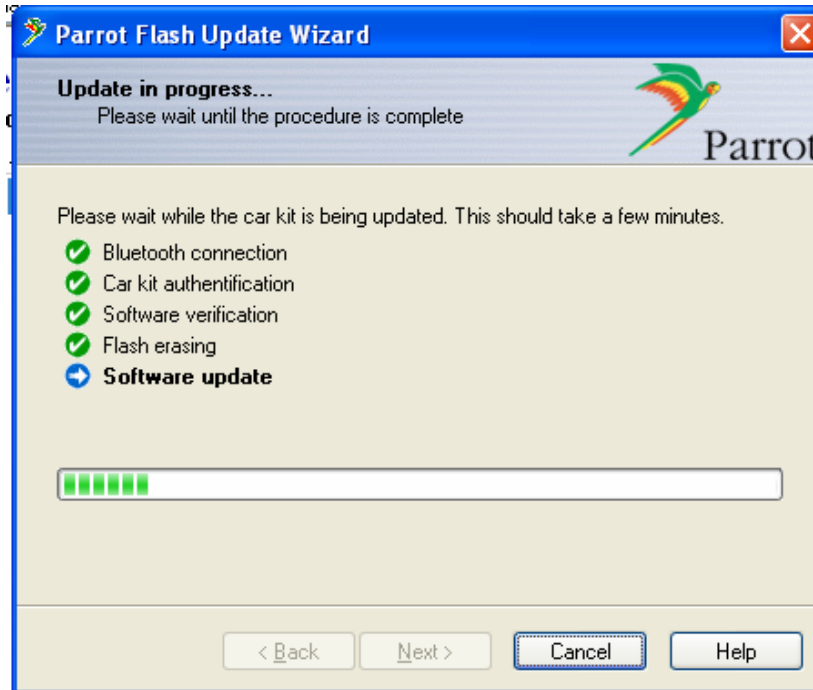
Vælg Parrot kittet, som i dette tilfælde er **Parrot CK3100** og tryk på **Next** og rør ikke PC'en.

Hvis der ikke kan skabes kontakt, så er der fordi at kittet ikke er klar til at modtage softwaren (se side 2), eller du er for langt væk!!



Opdatering til ny software
CK3100LCD / 3200 LS Color

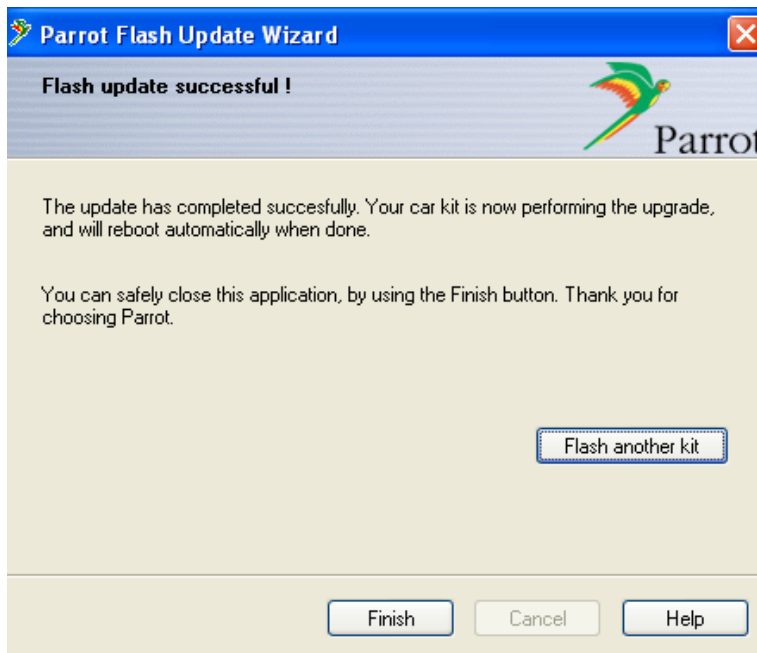
Parrot Flash update Wizard program, fortsat



Nu går selve opdateringen af ny software til Parrot kittet i gang.

Rør ikke PC'en nu, da opdateringen

Jo tættere på kittet du er med pc'en, desto hurtigere går det.



Parrot opdateringen er nu fuldenet og kittet genstarter derfra, som kan ses ved at skærmen slukker og genstarter i løbet af cirka 30 sekunder.

Side 7



Check af softwareversion
efter opdatering med ny software.

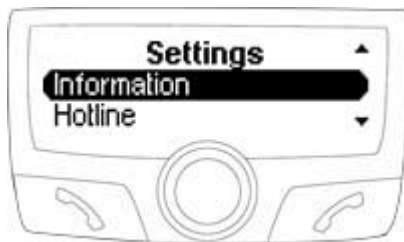
INDSTILLINGER

CK3100LCD vist



Drej på hjulet indtil der står **SETTINGS** eller **INDSTILLINGER**, hvis dansk sprog er valgt, og tryk på knappen i midten for at åbne menuen.

INDSTILLINGER - Information



Drej på hjulet indtil der står **Information**, hvorefter man ved at trykke på knappen i midten kan få vist hvilken version der nu ligger i kittet.

I dette tilfælde vil der vises i displayet **Version: 4.15_B** efter at have trykket på knappen i midten.

Vær opmærksom på at tidligere Parring, overført telefonbog og valgte specialindstillinger mistes og de derfor skal fortages igen efter software opdateringen er fuldendt og kittet er genstartet.